

燕労災病院の理念

◎働く人々と、地域の人々のために最善の医療を目指します。

病院の基本方針

◎安全で質の高い医療の提供を目指します。

◎勤労者の健康管理を支援します。

◎医療に関する教育・研修を支援します。

◎地域の人々の健康を守り、福祉に寄与します。

目次:

*1か月が過ぎて思うこと	1
*医学講話が開催されました	2
*看護ふれあいフェアを開催～看護の日院外イベント～	3
*編集部より	3
*外来診療科別担当医師表	4

燕ろうさいつうしん

【1か月が過ぎて思うこと】

薬剤部長 夏目 義明



はじめまして、薬剤部長の夏目と申します。しばらく紙面上、おつきあいください。

3月29日(木)の夜半は、まだ前任地の千葉労災病院で仕事をしていました。この時は「本当に燕に転勤?」という状態でした。そこからバタバタと怒涛の勢いで3月31日(土)に、佐渡の宿舎になだれ込みました。要するに用意不十分で千葉から4月1日付で転勤してきたということです。

燕労災病院を知っているという仲間たちは、いらんと言うのに私が赴く前から、余分な?余計な?知識をそれはたくさん送ってくれました。田んぼのど真ん中にポツーンと建っていて寂しいところよ、病院の周りは薄暗いし、駅前は何にもない、歩いている人がいない、病院が暗いぞ、建てられてから30年以上経っているからもうボロボロだぞ、あそこは××だから〇〇した方がいいぞ、・・・・云々かんぬん。天候のこと、地域のこと、人のこと、遊びのこと、食べ物のこと、そりゃもう、きりがありません。

31日(土)夜の第一印象、外は真っ暗(こりゃ確かに言われていた通りだよ・・・・)人気は本当はない(誰にも会わない)し、4月だというのにストーブつけないと寒いし、部屋の壁にあるTVコンセントはフィード線で同軸ケーブルが繋げないし(今日からはテレビ見られないよ)、・・・・ブツブツ。

一夜明けて、周囲をゆっくり歩いてみると、なるほど周囲が田んぼで、確かにぼつんと立っている病院であることがわかりました。新幹線沿いの道には車の流れがありますが病院の前は、交通量はたまにあるだけです。歩いている人はほとんど見かけません。かろうじてコンビニが徒歩圏内にあることがわかりホッとしたり、路線バスが走っていないため公共交通機関がなくてガックリしたり・・・・。

「いやー、言われていたとおりのところだな」この時は率直に感じました(申し訳ありません)。

4月も20日を過ぎたあたりでしょうか?職員宿舎の有志の方々と花見をすることができました。ちなみに私事ですが、私は病院宿舎に単身で暮らしています。集う予定の桜の木は、その4~5日前はまだ蕾、本当に花見できますか?という状態でした。直前の数日暖かい日が続いた途端、咲いたんです、その桜。そりゃ、見事でした。この日を境に?でしょうか、季節が急に進んだように感じたのは。春ってこんなに自己主張が強かったっけ?と言う位に花や新緑が目を引きようになってきました。周囲のカラカラだった元?田んぼも、あっという間に掘り返されて水が張られ、苗が植えられてきました。テレビ環境もBSを観られるように改善、夜は静かでネオンの明かりは気にならないし、超ベテランドライバー(どうみても80歳は超えている?)がたくさん現役でいる車社会の地域であることがわかったり、職員食堂のご飯、漬物がとても美味しかったり・・・・初日の印象はどこへやら、です。

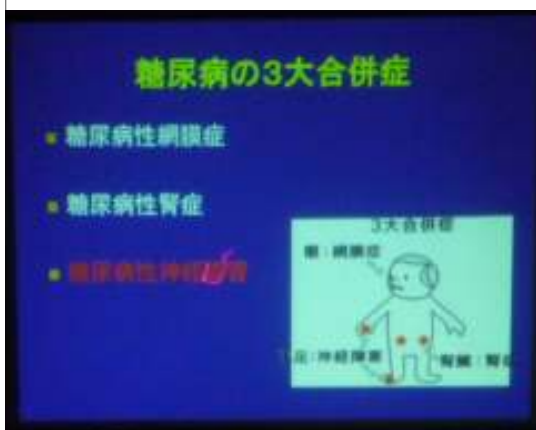
つらつらお付き合いいただきましたが、何が言いたいかといえば、次の三つでしょうか。

一つ目は、人の話は人の話（情報の元、根拠はさまざま在る）、自分の目で感じ確かめることの大切さです。二つ目は、どんなことでも見方いろいろで、その見方ひとつでその評価も全く異なること、数学的なもの以外いわゆる評価には主観（いわゆるバイアス）がきつと入っていることを忘れないことです。三つ目は、ファクトを表現することやフィクションとファクトを切り分けることは案外難しい、ということです。

これだけのことでですから例えば何気ない日常のことならば、どなたも受け入れられているでしょう。しかし、我々の日常業務、医療に関することになるとどうでしょうか？受け取ったり発信したりと日々、情報が氾濫する世の中です。私は薬剤師ですが、いわゆる「情報」とされる様々な物事（文書、記事、記録等含めて）の取り扱いには、常に、十分注意し慎重な取り扱いを心掛けたいと思っています。

【医学講話が開催されました】

5月8日（火）に、神経内科部長菊川先生による「糖尿病と末梢神経障害について～糖尿病でしびれを感じたら～」について講演されました。



①糖尿病は、初期は無症状だが、糖尿病と診断されたら早期から節制、治療が必要である。

HbA1Cは、6.5以下が望ましい。

②糖尿病は全身病である。

③特に糖尿病性末梢神経障害を指摘されたら、フットケアは重要である。



年々増加しているという糖尿病ですが、今回も多くの方が菊川先生のお話に聞き入っていました。

今後も地域の皆様の関心のある医療情報を発信し、予防医療に寄与していきたいと思えます。

【市民・勤労者医学講話・24年度予定表】

開催場所は当院1階外来ホール、開始時間は各日の18:30からとなっております。

ご聴講は無料ですので、ぜひお越し下さい。

※都合により、講演者や演題の一部が変更になることがありますので、ご了承下さい。

日付	演題	講演者
7月10日 (火)	膝痛、腰痛の運動療法について	中央リハビリテーション部 内田部長
9月11日 (火)	市民のための救急対応講座	新潟医療技術専門学校 麻酔科医 羽柴医師
11月13日 (火)	薬の正しい飲み方について	薬剤部

【看護ふれあいフェアを開催】 ～看護の日 院外イベント～

「こころまで、見る」をテーマに、5月19日（土）に「チャレンジャーなんじゃ村」前で恒例の看護ふれあいフェアを開催しました。



(受付の様子)



(血圧測定の様子)



(AED講習の様子)



(ミニフリーマーケットの様子)

身長体重測定・血管年齢測定をはじめ、骨強度測定・体脂肪測定・AED講習・健康相談など各ブースに多くの方が来場されました。特にAED講習のブースでは、皆様、真剣に講習を受けておられました。

また、昨年と同様に「東日本大震災チャリティーミニフリーマーケット」も開催しました。皆様のご協力のおかげで、53,771円の売上となりました。この収益金は全額災害義援金として、燕市へ寄付いたしました。皆様のご協力、本当にありがとうございました。

看護の心を分かち合いたいと、毎年この時期に看護ふれあいフェアを開催しております。このような行事を通して、今後も地域の皆様に愛される病院を目指していきます。



【編集部より】

皆さんは金環日食を見ましたか？直接見なかったでしょうか？TVであれほど危険と注意されていましたが、私は直接見てしまいました(*_*)。皆さんも言われたことには気をつけましょう。（記：し）



燕労災病院 外来診療科別担当医師表

平成24年6月1日現在

診療科		内線	月	火	水	木	金
内科	1診	2161	渡邊 健雄(呼吸器)	丸山 佳重(呼吸器)	中山(大学・呼吸器)	渡邊 健雄(呼吸器)	丸山 佳重(呼吸器)
	2診	2162	岩崎 友洋(消化器)	小方 則夫(消化器)	上村 博輝(消化器)	岩崎 友洋(消化器)	上村 博輝(消化器)
	3診	2163	樋口 涉(血液)	[新患]	[新患]	樋口 涉(血液)	[新患]
	4診	2164		大塚(大学)	廣瀬 慎太郎(腎・透析)	[新患]	廣瀬 慎太郎(腎・透析)
	5診	2165	[新患]	金子(大学・内分泌)	-	伊藤(大学・内分泌)	-
	新患		小方 則夫	樋口 涉	丸山/渡邊	小堺(大学)	森山(大学)
神経内科	1診	2171	下畑(大学)	菊川 公紀	菊川 公紀	有泉 優子	菊川 公紀
	2診	2172	有泉 優子	川村 邦雄	有泉 優子	川村 邦雄	川村 邦雄
	新患		有泉/下畑(大)	菊川/川村	菊川/有泉	有泉/川村	菊川/川村
循環器科	1診	2141	宮北 靖	五十嵐 登	宮北 靖	中村 彰	中村 彰
	2診	2142	-	[新患]	[新患]	[新患]	-
	新患			宮北 靖	中村 彰	五十嵐 登	
外科	1診	2121	森岡 伸浩	中塚 英樹	宮下 薫	森岡 伸浩	中塚 英樹
	2診	2122	中塚 英樹	沢津橋 孝拓	清水 孝王	沢津橋 孝拓	清水 孝王
	新患		森岡/中塚	宮下/中塚	宮下/清水	森岡/中塚	中塚/清水
	ストーマ外来						第2・4週 (8:30~12:15予約のみ)
整形外科	1診	2182	幸田 久男	幸田 久男	-	間庭(大学)	金井(大学)
	2診	2183	-	-	-	幸田 久男	-
	3診	2185	-	-	中園(第3週 13:30~) (リウマチ)	-	-
	手の外科	2182	-	-	-	-	幸田 吉津(手の外科研究所) (第2・4週)
脳神経外科	1診	2221	小池 俊朗	吉田 誠一	小池 俊朗	吉田 誠一(頭痛外来)	吉田 誠一
	2診	2222	-	-	渡辺(大学)	-	-
	新患		小池 俊朗	吉田 誠一	渡辺(大学)	吉田 誠一	吉田 誠一
皮膚科	2131		藤本(大学・午前)	-	藤川(大学・午前)	-	
泌尿器科	2210			安藤(第2,4週) (14:00~)	金井 利雄 (予約のみ)		
眼科		2230	土田 宏嗣(午前)	土田 宏嗣	土田 宏嗣	園田 日出男(午前)	土田 宏嗣
			佐々木(大学・午前)	中枝(大学・午前)		青木(大学・午前)	
						土田 宏嗣(午前)	
耳鼻咽喉科	2200	大学医師 (13:30~)	-	-	-	大学医師 (13:30~)	-
リハビリテーション科	2240		真柄 彰	-	-	-	-
放射線科	診断室	2972	大学医師	休診	大学医師	大学医師	大学医師
	リニアック	2442	八木(大学)	休診	-	笹本(大学)	
	緩和ケア外来				休診		休診
リエゾン精神科	2190	須貝(大学) (14:00~)	-	-	-	-	-
心臓血管外科	2120	-	-	土田(大学) (14:00~)	-	-	-
人間ドック			-	-	小方 則夫 (一般ドック)	小方 則夫 (一般ドック)	小池 俊朗 (脳ドック)

受付時間 8:30~11:00

○整形外科は、予約制となっております。受診の際は、他医療機関からの紹介が必要となります。

○手の外科は7月以降月1回(曜日は未定)となる予定です。

○泌尿器科の水曜日(午後診察)の受付は、15:00までとさせていただきます。

◎眼科の月曜日・水曜日の受付は、10:30までとさせていただきます。

○耳鼻咽喉科は、15:30まで受け付けております。

◎担当医師変更等の場合もありますので、受診の際は予めご確認ください。